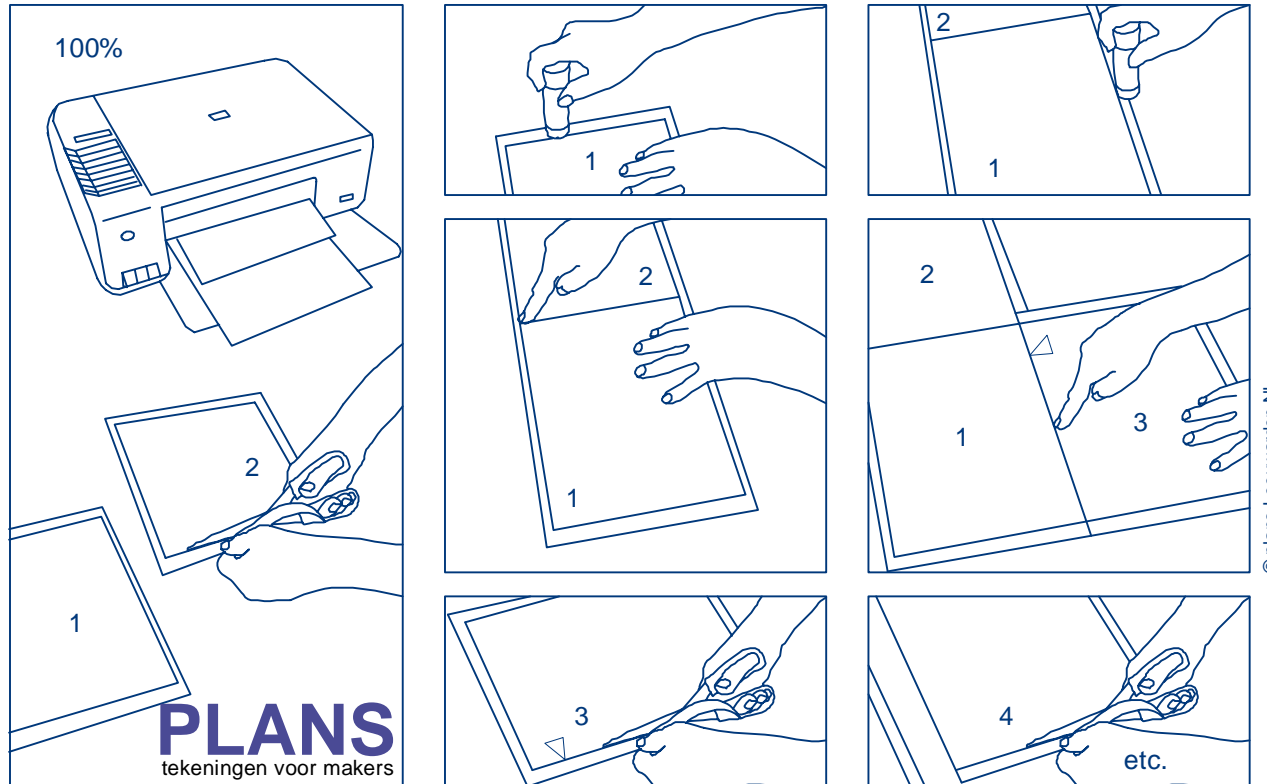


ONZE PATRONEN SAMENSTELLEN ZUSEMMENSTELLEN UNSERER SCHNITTMUSTER ASSEMBLING OUR PATTERNS



Het patroon monteren door de delen: *Afdrukken op eigen printer op A4 100%. *De linker en bovenrand volgens stippellijn afknippen.

*De rechterrاند van nummer 1 met lijmstift insmeren en onder nummer 2 plakken tot de stippellijn. enz

Montieren Sie das Muster durch die Teile: *Druck auf eigenem Drucker auf A4 100%. *Schneiden Sie die linke und obere Kante gemäß der gepunkteten Linie. *Die rechte Kante von Nummer 1 mit einem Klebestift bestreichen und auf Nummer 2 kleben. etc.

Assemble the pattern through the parts: *printing on own printer on A4 100%. *cut the left and top edge according to the dotted line.

Coat the right edge of number 1 with a glue stick and stick to number 2. etc.